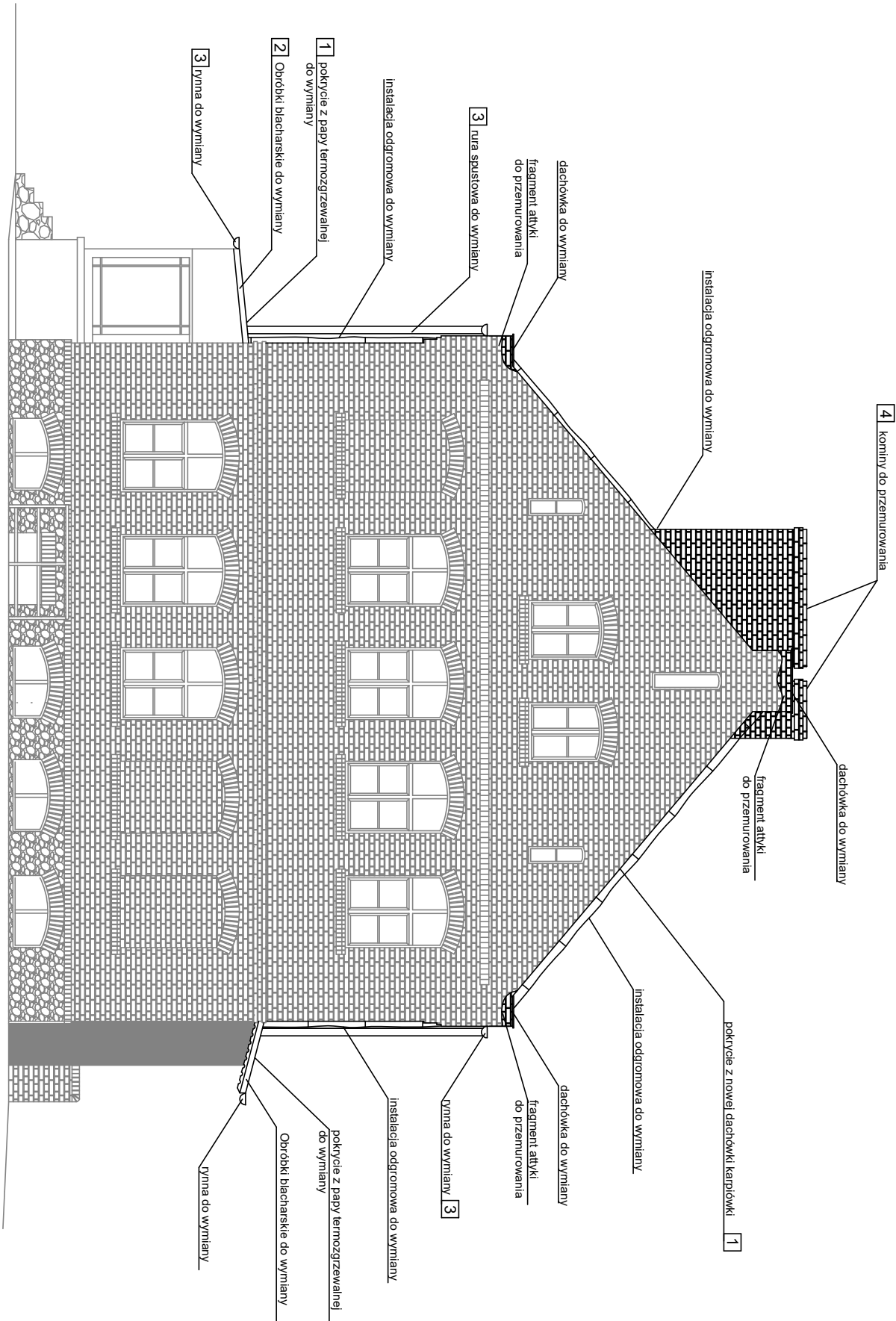


# ELEWACJA BOCZNA WSCHODNIA



**WIEŻBA DACHOWA:**  
Po zdemoniowaniu istniejącego pokrycia dachowego i obróbek blacharskich wszystkie elementy konstrukcji dachu należy oczyścić i zabezpieczyć środkami grzybo i owadobójczym np. FOBOS M4  
Elementy konstrukcji dachu uszkodzone, porażone przez korozję biologiczną lub owady należy wymienić na nowe.

- 1 Nowe pokrycie z dachówki karpówki układanej w koronkę kolor ceglasty angobowana
- 2 Obróbki blacharskie z blachy ocynkowanej gr. 0,6mm
- 3 Rynny i rury spustowe z blachy ocynkowanej gr. min 0,6mm
- 4 Kominy z cegły pełnej klinkowej, kolor naturalny czerwony
- 5 Pokrycie z papy do wymiany wraz z obróbkami blacharskimi

## ELEWACJA BOCZNA WSCHODNIA skala 1:100

PIETERHOUSE PIOTR WOŹNIAK USŁUGI BUDOWLANE I INŻYNIERSKIE 64-113 OSIECZNA, GRODZISKO 1C			
TEMAT :	REMONT I WYMIANA POKRYCIA DACHOWEGO		
BRANŻA :	ARCHITEKTURA	Nr rys.	4
INWESTOR :	GMINA WŁOSZAKOWICE Ul. Karola Kurpińskiego 29 64-140 Włoszakowice		
ADRES INWESTYCJI :	Bukowiec Górny, ul. Powstańców Wielkopolskich 147 64-140 Włoszakowice	Str.	
PROJEKTANT ARCHITEKTURA	mgr inż. arch. Joanna Katarzyna Włodarz upr. bud. Nr WP-OJA/OKK/LpB/59/2008 w sp. architektonicznej		
OPRACOWAŁ :	mgr inż. Piotr Woźniak		